



WIR ZIEHEN EINE SAUBERE SPUR

# INFOS ANGEBOTE PREISE

WINTER 2023/24



Ausgezeichnet mit fünf goldenen  
Schneekristallen ❄️❄️❄️❄️❄️

[www.skischule-serfaus.com](http://www.skischule-serfaus.com)  
[info@skischule-serfaus.com](mailto:info@skischule-serfaus.com)

## Neues Skischulbüro auf der Bergstation Komperdell 2000m - mitten im Skigebiet

Im Zuge des Neubaus der 10er Komperdell-Umlaufbahn bieten auch wir unseren Gästen und Mitarbeitern in unserem neuen Skischulbüro auf der Bergstation eine komplett neue und moderne Anlaufstelle mitten im Skigebiet!

Von diesem neuen Standort mitten im Skigebiet können wir auch in Zukunft unsere Gäste bestens betreuen, und man kann wie bisher mit unseren Schneesportlehrern direkt ohne Zeitverlust ins Skivergnügen starten!



### S1 Skischul-Center

(bei der Seilbahn Talstation)

#### Sonntag bis Freitag:

8.00 – 17.00 Uhr durchgehend geöffnet!

#### Samstag:

8.00 – 18.00 Uhr durchgehend geöffnet!

### Skischul-Büro

(bei der Bergstation Komperdell 2000m)

#### Sonntag bis Samstag:

8.30 – 14.00 Uhr durchgehend geöffnet!

## Ihre Ansprechpartner



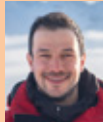
Hans Purtscher  
**Skischulleiter**  
hp@skischule-serfaus.com



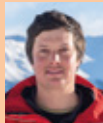
Fidelis Althaler  
**Skischulleiter Stellvertreter**  
fa@skischule-serfaus.com



Daniel Purtscher  
**Skischulleitung Assistent**  
dp@skischule-serfaus.com



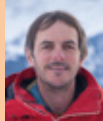
Simon Purtscher  
**Aus- und Fortbildungsleiter der Schneesportlehrer**  
sp@skischule-serfaus.com



Marco Wille  
**Bereichsleiter Kinder Fortgeschritten, Snowstars**  
mw@skischule-serfaus.com



Stefan Waldner  
**Bereichsleiter Kinderschneealm, Murmli Friends**  
sw@skischule-serfaus.com



Markus Falch  
**Bereichsleiter Erwachsene, Jugend, Snowboard**  
mf@skischule-serfaus.com



Mag. Siegfried Scherthner  
**Personalmanagement, Lohnverrechnung**  
ss@skischule-serfaus.com



Philipp Olavide  
**Büroleitung, Marketingmanagement**  
po@skischule-serfaus.com

## Wir starten mitten im Skigebiet

Unsere Treffpunkte liegen direkt im Skigebiet.

Dadurch ergeben sich für Sie einzigartige Vorteile.

Durch die perfekt gelegenen Startpunkte haben Sie keinen Zeitverlust.

Somit starten Sie direkt mit Ihrem Schneesportlehrer ins Skivergnügen und können den Unterricht in voller Länge genießen ohne wertvolle Zeit in der Gondel zu verlieren!

## Doppeltes Skischulangebot

Die Beginnzeiten einzelner Leistungsgruppen werden flexibel an die jeweilige Situation angepasst und rechtzeitig bekannt gegeben. Eine Zusammenlegung der Leistungsgruppen, auf Grund einer zu geringen Teilnehmerzahl, ist jederzeit möglich! Die Gruppengröße wird so gering wie möglich gehalten. Wir werden uns vor allem in den starken Ferienwochen um größtmögliche Flexibilität bemühen, damit alle unsere Gäste an den Skikursen teilnehmen können.

Sie können sich beim Ticketkauf für eine der zwei unten angeführten Skischul-Beginnzeiten entscheiden. Direkt damit verbunden sind auch die früheren oder späteren Essens- und Schlusszeiten. Durch dieses gestaffelte Unterrichtsmodell werden lange Wartezeiten an den Bahnen, in den Restaurants, Sportgeschäften und bei der Skischul-Einteilung vermieden und es bietet Ihnen wesentlich mehr Möglichkeiten Ihren Urlaub zu genießen.

Sie können sich beim Ticketkauf selber für eine der zwei Skischul-Beginnzeiten an folgenden Terminen entscheiden.

### Startzeiten

9.30 Uhr oder 10.30 Uhr

### Weihnachtsferien

24.12.2023 - 05.01.2024

### Semesterferien

11.02.2024 - 23.02.2024

### Osterferien

24.03.2024 - 05.04.2024

### Kurszeiten

09.30 Uhr bis 11.30 Uhr und 12.30 Uhr bis 14.30 Uhr oder 10.30 Uhr bis 12.30 Uhr und 13.30 Uhr bis 15.30 Uhr

### Mittagszeiten

11.30 Uhr bis 12.30 Uhr oder 12.30 Uhr bis 13.30 Uhr

### Schlusszeiten

14.30 Uhr oder 15.30 Uhr

# KINDERSCHNEEALM. MURMLI.



## Murmlipark im Dorf

Mitten in Serfaus befindet sich der „Murmlipark“ auf einer 10.000 m<sup>2</sup> großen, leicht geneigten Wiese. Murmlipark im Dorf (oberhalb der Kirche) täglich von 9.00 Uhr bis 16.30 Uhr geöffnet.

Unterrichtszeiten:  
Sonntag - Freitag  
10.00 bis 12.00 Uhr

**Anmeldung am Vortag notwendig!**  
**Halbtags-Unterricht ist nur für 3-jährige Anfängerkinder möglich!**

Kein Schlemmererlebnis während der Mittagszeit möglich!





## Unterricht für totale Anfängerkinder (ab 3 Jahre)



Speziell geschulte BetreuerInnen kümmern sich in diesem extra angelegten und gesicherten Gelände um Ihre Anfängerkinder ab 3 Jahren in der Kinderschneealm auf 2000 m oder im Murmlipark im Dorf.

Im täglichen Animationsprogramm wird neben dem Murmlitanz die Geschichte von Murmeli und seinen Freunden erzählt.



Genießen Sie Ihren Urlaub – wir bieten Ihnen eine Ganztagsbetreuung mit einem einzigartigen Schlemmererlebnis im eigenen Murmlirest an.

Das wöchentliche Skirennen findet jeden Freitag statt.

### Information: TEAM FIONA Kinderschneealm 2000m

Halbtags- oder Ganztagsunterricht in der Kinderschneealm auf Komperdell 2000m möglich. Halbtags-Unterricht ist nur für 3-jährige Anfängerkinder möglich! Schlemmererlebnis im Murmlirest möglich!

**Treffpunkt:** Rosa Fahne in der Kinderschneealm 2000m

**Kurszeiten:** So – Fr 10.30 bis 12.30 Uhr und 13.30 bis 15.30 Uhr

**Murmlipark im Dorf**

Halbtags-Unterricht ist nur für 3-jährige Anfängerkinder möglich!

Kein Schlemmererlebnis möglich.

**Treffpunkt:** Murmlipark im Dorf

**Kurszeiten:** So – Fr 10.00 bis 12.00 Uhr

**Anmeldung am Vortag notwendig!**

Die Haupteinteilung findet am Sonntag statt! Bitte beachten Sie auch die aktuellen gestaffelten Unterrichts- und Essenszeiten lt. unserem doppelten Skischulangebot. Detailinformation erhalten Sie auf unserer Website oder in einem unserer Skischulbüros!



## Unterricht für Kids mit einfachsten Vorkenntnissen (ab 4 Jahre)

Für Kinder, welche bereits einmal erste einfache Erfahrungen mit Skiern im Schnee gemacht haben. Im unteren Teil der Kinderschneealm ermöglichen überdachte Zauberteppiche und verschiedene Themen-Parcours einen sicheren und raschen Lernerfolg.

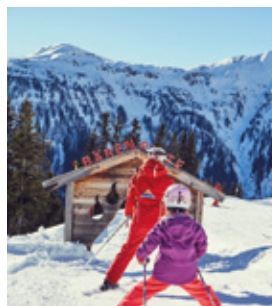


Im täglichen Animationsprogramm wird neben dem Murmlitanz die Geschichte von Murmeli und seinen Freunden erzählt. Auch hier bieten wir eine Ganztagsbetreuung mit dem einzigartigen Schlemmererlebnis im eigenen Murmlirest an. Das wöchentliche Skirennen findet jeden Freitag statt.

## Unterricht für Kids mit Vorkenntnissen des Kurvenfahrens (ab 4 Jahre)



Für Kinder welche bereits einfache Erfahrungen mit Kurven fahren gemacht haben. Im unteren Teil der Kinderschneealm ermöglichen überdachte Zauberteppiche und verschiedene Themen-Parcours einen sicheren und raschen Lernerfolg.



Das Sessel- und Schleppliftfahren wird erlernt und über die Bärenpiste geht es dann auch noch durch den Murmlitrail. Im täglichen Animationsprogramm wird neben dem Murmlitanz die Geschichte von Murmeli und seinen Freunden erzählt.

Auch hier bieten wir eine Ganztagsbetreuung mit dem einzigartigen Schlemmererlebnis im eigenen Murmlirest an. Das wöchentliche Skirennen findet jeden Freitag statt.

### Information: TEAM INGO & BRUNO Kinderschneealm 2000m

Ganztagsunterricht in der Kinderschneealm auf Komperdell 2000m! Schlemmererlebnis im Murmlirest möglich!

**Treffpunkt Team Ingo:** Grüne Fahne in der Kinderschneealm auf Komperdell 2000m

**Treffpunkt Team Bruno:** Blaue Fahne in der Kinderschneealm auf Komperdell 2000m

**Kurszeiten:** So – Fr 10.30 bis 12.30 Uhr und 13.30 bis 15.30 Uhr

Die Haupteinteilung findet am Sonntag statt! Bitte beachten Sie auch die aktuellen gestaffelten Unterrichts- und Essenszeiten lt. unserem doppelten Skischulangebot. Detailinformation erhalten Sie auf unserer Website oder in einem unserer Skischulbüros!

## FRIENDS TRAILS

Mit den FRIENDS TRAILS spielend Skifahren lernen

Genau auf die Bedürfnisse der Kinder zugeschnitten, abwechslungsreich und mit garantiert viel Spaß: Das sind die neuen FRIENDS TRAILS für Kids, mit denen die Skischule Serfaus in die Wintersaison startet.

Die FRIENDS TRAILS sind ein einzigartiges Konzept, mit dem Kinder sehr schnell und einfach das Skifahren erlernen. Dabei werden Spaß und Spiel mit den neuesten Erkenntnissen der Skitechnik kombiniert und die Kinder spielerisch an die wichtigsten Bewegungsabläufe des Skifahrens herangeführt. Die Eltern werden staunen, wie schnell aus kleinen Skianfängern große Könnler werden!

Die FRIENDS TRAILS bieten auf einem Übungshang drei verschiedene Abfahrten, die unterschiedliche Fertigkeiten trainieren. Haben die Kinder alle drei Trails gemeistert, sind sie bereit für die „richtige“ Piste.



## Überdachtes Erlebnis-Förderband

Als komfortabler Rückbringer erweist sich das neue, komplett überdachte Förderband. Durch die Holzverbauung im Hüttenstil schmiegt sich das Förderband perfekt an die Landschaft an.

Lasst euch von Murmli und seinen Freunden auf der Fahrt zur Kinderschneealm begleiten, oben angekommen wartet bereits der Riesen Murmli auf die kleinen und großen Abenteurer!



## Schlemmererlebnis im Murmlirest!

**Der Besuch im Murmlirest ist wesentlich mehr als nur eine normale Mittagsbetreuung!** Die Skilehrer essen gemeinsam mit Ihren Kindern und erleben Unvergessliches mit ihnen in der einstündigen Mittagspause. Das Murmlirest lädt die Kids auf eine Phantasiereise mit Murmli & dem Schneegeist ein. Das spezielle Essen wurde von Kindern für Kinder getestet und ausgewählt. Es steht täglich ein neues Menü zur Auswahl. Das Murmlirest befindet sich direkt an der Bergstation Komperdell 2000m und ist von der Skischule und Kinderschneealm aus leicht und komfortabel zu erreichen.



*Genieße täglich Dein neues leckeres Yeti Menü!*



### Die Piste hat einen neuen Star! (S 6-8)



#### Skifahren ist cool.

Und Freestyle noch ein bisschen mehr.

Neben der Perfektionierung der Skitechnik wartet in unserem Beginner Snowpark der coole Absprung in die faszinierenden Weiten des Freestyle Skifahrens auf dich. Die richtige Rennlauftechnik und wie du auf Skiern ordentlich Meter machst, zeigen wir dir in unserem abgetrennten Rennparcours.

### Ich rock die Piste! (S 3-5)



#### Wir feilen an deiner Ski- und Freestyle-Technik und machen dich zum Star im Snowpark.

Wie du Körper, Können und Köpfchen am besten einsetzt, um auf der Piste vorn dabei zu sein, zeigen wir dir in unserem abwechslungsreichen Techniktraining.

### Ich bin Pistenchampion! (S 1-2)



#### Neben der Beherrschung der perfekten Skitechnik bist du im Jip- und Progression-Snowpark ein Star.

Erfahre alles rund um das richtige Verhalten am Berg, das Einschätzen alpiner Gefahren und was zu tun ist, wenn eine Lawine abgeht.

### Gruppeneinteilung

S 8	Sicheres Pflugdrehen auf blauer Piste
S 7	Erstes Pflugsteuern blaue Piste, leichte rote Pisten, alpines Fahrverhalten
S 6	Paralleles Skisteuern lange Radien, breite Skiführung
S 5	Paralleles Skisteuern lange Radien, Stockeinsatz, Switch im Pflug
S 4	Paralleles Skisteuern kurz, blaue Piste, Switch fahren, Beginnerbox straight
S 3	Paralleles Skisteuern kurz, rote Pisten, Tempokontrolle, Airbag straight, erste Versuche Beginnerbox sliden
S 2	Paralleles Skisteuern kurz, schwarze Pisten, erste Geländefahrten, Airbag grab, Beginnerbox sliden "quer", 180° auf der Piste
S 1	Carven lang, Buckelpiste, Boxen sliden, 180° Kicker, Rotation Airbag

#### Information: Snowstars

Ganztagsunterricht auf Komperdell 2000m!  
Schlemmererlebnis im Starrest möglich!

**Treffpunkt:** Bei der violetten Fahne oder direkt beim jeweiligen Snowstar-Point bei der Snowstar Base auf Komperdell 2000 m.

**Kurszeiten:** So – Fr 10.30 bis 12.30 Uhr und 13.30 bis 15.30 Uhr

Die Haupteinteilung findet am Sonntag statt! Bitte beachten Sie auch die aktuellen gestaffelten Unterrichts- und Essenszeiten lt. unserem doppelten Skischulangebot. Detailinformation erhalten Sie auf unserer Website oder in einem unserer Skischulbüros!



## Schlemmererlebnis im Starrest!

**Der Besuch im Starrest ist wesentlich mehr als nur eine normale Mittagsbetreuung!** Im „Starrest“ essen die Skilehrer mit den Snowstar-Kindern und nehmen die jungen Stars mit auf eine spannende Entdeckungsreise durch die sportliche und abenteuerliche Welt des Winters. Insgesamt gibt es sieben verschiedene Räume, in denen gegessen wird und die gleichzeitig szenografisch, museal und multimedial inszeniert sind. So springt im Raum „Freestyle“ ein Skifahrer als cooles Graffiti von den Wänden, der Raum „Time Warp“ ist ein Zeit-Wirbelsturm durch die Skigeschichte. Und im „Race Room“ können die Lehrer mit den Kindern Rennszenen analysieren, die vorher im Rahmen der Skischul-Ausbildung aufgenommen wurden. Das spezielle Essen wurde von Kindern für Kinder getestet und ausgewählt. Es stehen täglich 2 Menüs zur Auswahl. Das Starrest befindet sich auch direkt an der Bergstation Komperdell 2000m und ist von der Skischule und Kinderschneealm aus leicht und komfortabel zu erreichen.

*Wähle täglich Dein leckeres Bully oder Yeti Menü!*



## Der coole Gruppenskikurs für Kids ab 13-17 Jahren

Erlebt mit uns eure Skiferien in eigenen Jugendgruppen ohne Eltern, aber mit viel Spaß und Action! Im Vordergrund steht die Verbesserung der alpinen Skitechnik! Neben dem Freeriden, Freestylern und dem Pistenskilaufl wird viel Spaß mit den verschiedensten Funsportgeräten wie Snowfox, Snowbike uvm. garantiert! Freitag: Freestyle Contest oder Skirennen.

## Gruppeneinteilung

J 8	Das erste Mal auf Skier, Pflug fahren / bremsen ohne Kurven
J 7	Blaue Pisten, Kurven im Pflug
J 6	Kurve im Pflug, Schrägfahrt in paralleler Skistellung
J 5	Paralleles Kurven Fahren, erste rote Piste
J 4	Parallel lang, rote Pisten
J 3	Parallel kurz, rote Piste, erste schwarze Pisten
J 2	Lange Radien auf schwarzen Pisten
J 1	Schwarze Pisten, Geländefahren

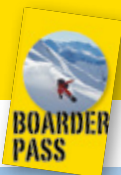
## Information: Jugend (Anfänger und Fortgeschrittene)

Ganztagsunterricht auf Komperdell 2000m!  
Anfänger können NUR am SO & MI beginnen!  
Schlemmererlebnis im Starrest möglich!

### Treffpunkt:

**Anfänger:** Graue Fahne vor dem Skischulbüro auf Komperdell 2000m  
**Fortgeschrittene:** Weiße Fahne bei der Snowstar Base auf Komperdell 2000m  
**Kurszeiten:** So – Fr 10.30 bis 12.30 Uhr und von 13.30 bis 15.30 Uhr

Die Haupteinteilung findet am Sonntag statt! Bitte beachten Sie auch die aktuellen gestaffelten Unterrichts- und Essenszeiten lt. unserem doppelten Skischulangebot. Detailinformation erhalten Sie auf unserer Website oder in einem unserer Skischulbüros!



## Snowboarden ab 5 Jahren

Im „Snowboard Beginnerparkour“, erlernen Sie mit Hilfe diverser Rampen, Boxen, Wellenbahnen, Obstacles und einem Karussell das Snowboarden wesentlich einfacher!

### Gruppeneinteilung

SB 7	Totaler Anfänger, das erste Mal auf dem Snowboard
SB 6	Rutschen
SB 5	Driftschwünge aneinanderreihen
SB 4	Driftschwung, dem Lehrer folgen
SB 3	Driftschwung auf roter Piste
SB 2	Schwarze Piste, geschnittene Schwünge, Box
SB 1	Geländefahren, Freestyle

### Information: Snowboard (Anfänger und Fortgeschrittene)

Ganztagsunterricht auf Komperdell 2000m!

Anfänger können NUR am SO & MI beginnen!

Schlemmererlebnis im Starrest möglich!

**Treffpunkt:** Gelbe Fahne auf Komperdell 2000m

**Kurszeiten:** So – Fr 10.30 bis 12.30 Uhr und von 13.30 bis 15.30 Uhr

Die Haupteinteilung findet am Sonntag statt! Bitte beachten Sie auch die aktuellen gestaffelten Unterrichts- und Essenszeiten lt. unserem doppelten Skischulangebot. Detailinformation erhalten Sie auf unserer Website oder in einem unserer Skischulbüros!

## Gruppenkurse für Erwachsene erleben

Egal ob Sie Anfänger oder Fortgeschritten sind, wir helfen Ihnen beim Neustart und zeigen Ihnen, wie Sie Ihre Skitechnik verbessern können. Neben der Technik steht auch das gemeinsame Vergnügen und der Spaß im Vordergrund. Bauen Sie Ihre Ängste ab, stärken Sie Ihr Selbstvertrauen und erholen Sie sich in der freien Natur beim gemeinsamen Skifahren.

### Gruppeneinteilung

E 8	Das erste Mal auf Skier, Pflug fahren / bremsen ohne Kurven
E 7	Blaue Pisten, Kurven im Pflug
E 6	Kurve im Pflug, Schrägfahrt parallel
E 5	Parallel breit, blaue Piste
E 4	Parallel lang, erste rote Pisten
E 3	Parallel lang, rote Piste
E 2	Parallel kurz, rote Piste, erste schwarze Piste
E 1	Schwarze Pisten, Geländefahren

### Information: Erwachsene (Anfänger und Fortgeschrittene)

Ganztagsunterricht auf Komperdell 2000m!

Anfänger können NUR am SO & MI beginnen!

**Treffpunkte:**

**Anfänger:** Graue Fahne vor dem Skischulbüro auf Komperdell 2000m

**Fortgeschrittene:** Orange Fahne bei der Snowstar Base auf Komperdell 2000m

**Kurszeiten:** So – Fr 10.30 bis 12.30 Uhr und von 13.30 bis 15.30 Uhr

Die Haupteinteilung findet am Sonntag statt! Bitte beachten Sie auch die aktuellen gestaffelten Unterrichts- und Essenszeiten lt. unserem doppelten Skischulangebot. Detailinformation erhalten Sie auf unserer Website oder in einem unserer Skischulbüros!





## TARIFE FÜR TOTALE „ANFÄNGER KINDER“

### Kinderschneealm (Bergstation Komperdell 2000m)

#### Schnupperkarte für den 1. Tag

**Ganztägiger Gruppenunterricht** (4 Std.)

**Kurszeiten:** 10.30 bis 12.30 Uhr und 13.30 bis 15.30 Uhr in der Kinderschneealm auf Komperdell 2000m.

1 Tag	62,-
-------	------

Verlängerung laut Gruppentarife „Ski Alpin & Snowboard“

#### Unterricht für Murmli Friends

**Team Fiona (totale Anfänger 3 J.):** Halbtägig oder ganztägig (2 oder 4 Std.) Skiunterricht, in der Gruppe spielerisch das Skifahren erlernen.

**Team Ingo & Bruno: (einfache Vorkenntnisse 4-12 J.):** Ganztägig (4 Std.) Skiunterricht im unteren Teil der Kinderschneealm 2000m.

	vormittags	nachmittags
ganztags (4 Std.) laut Gruppentarife „Ski Alpin & Snowboard“		
halbtags (2 Std.)	56,-	41,-
Verlängerungskarte ab dem 4. Tag (halbtags- oder ganztags)		45,-
<b>6 HALBE TAGE VORTEILSTICKET (VORMITTAGS)</b>	<b>280,-</b>	

#### Murmliпарк im Dorf (oberhalb der Kirche)

Halbtägiger Gruppenunterricht (Anfänger 3 J.).

**Kurszeiten:** 10.00 bis 12.00 Uhr. **Anmeldung am Vortag notwendig!**

Kein Nachmittagsunterricht, kein Schlemmererlebnis möglich.

	vormittags
pro Person	56,-
Verlängerungskarte ab dem 4. Tag	45,-
<b>NEU! 6 HALBE TAGE VORTEILSTICKET (VORMITTAGS)</b>	<b>280,-</b>
<b>Schlemmererlebnis im Murmlirest oder Starrest</b>	<b>22,-</b>

Der Aufenthalt im Kinderrestaurant ist nicht für die Eltern vorgesehen.

## GRUPPENTARIFE „SKI ALPIN & SNOWBOARD“

### Kinder, Jugend, Erwachsene (Anfänger und Fortgeschrittene)

Ganztägiger Gruppenunterricht (4 Stunden).

**Kurszeiten:** 10.30 bis 12.30 Uhr und 13.30 bis 15.30 Uhr

**Treffpunkt:** Komperdell 2000m.

1 Tag	98,-
2 Tage	196,-
3 Tage	247,-
4 Tage	292,-
5 Tage	337,-
6 Tage	382,-
Verlängerungskarte ab dem 4. Tag	45,-
<b>6 GANZE TAGE VORTEILSTICKET</b>	<b>358,-</b>

## LANGLAUF

### Langlauf halbtags (Anfänger und Fortgeschrittene)

**Kurszeiten:** 13.15 bis 15.15 Uhr, **Treffpunkt:** Komperdell 2000m.

1/2 Tag	65,-
---------	------

## SCHNEESCHUHWANDERN O. FUNSPORT DAY

inkl. Schneeschuhe oder Trendsportgeräte.

**Kurszeiten:** 13.30 bis 15.30 Uhr, **Treffpunkt:** Komperdell 2000m.

1/2 Tag (Nachmittag)	83,-
----------------------	------

## SCHNEESPORT OHNE HANDICAP

Wir bieten auch Schneesport für seh- und körperbehinderte sowie Menschen mit kognitive Einschränkungen/Beeinträchtigungen mit speziell geschulten SkilehrerInnen an. Bitte informieren Sie sich bei Bedarf auf unserer Website, im Skischulbüro oder stellen Sie eine Unterrichts-anfrage per Mail.



## PRIVATTARIFE

**Treffpunkt:** rote Fahne – Bergstation Komperdell 2000m

Privatpreise für 1 oder 2 Personen

	ganztags (4h)	vorm. (2h)	vorm. (3h)	nachm. (2h)	nachm. (3h)
individuell ab 9.00 Uhr möglich		9.00 - 11.00 11.00 - 13.00	9.00 - 12.00 9.30 - 12.30	13.15 - 15.15 13.30 - 15.30 14.00 - 16.00	nur ab 13.15 Uhr möglich
Sonntag	347,-	264,-	319,-	215,-	259,-
Montag	347,-	264,-	319,-	215,-	259,-
Dienstag	347,-	264,-	319,-	215,-	259,-
Mittwoch	347,-	264,-	319,-	215,-	259,-
Donnerstag	319,-	242,-	297,-	187,-	231,-
Freitag	297,-	220,-	286,-	176,-	220,-
Samstag	347,-	264,-	319,-	215,-	259,-
Zuschlag ab 3. Person	62,-	45,-	52,-	45,-	52,-

Privatunterricht (1 Stunde) auf Wunsch ab 9.00 Uhr möglich.

Anfragen bitte an unser Skischulbüro!

### Familienangebot:

Privatunterricht für die ganze Familie!

Zwei Personen werden berechnet, die restlichen direkten Familienmitglieder fahren frei!



### RESERVIERUNG UND STORNOBEDINGUNGEN

Sie haben auch die Möglichkeit Privatkurse online über unsere Website zu reservieren! Nach Erhalt Ihrer Reservierung werden wir Ihnen eine Privat-Vorreservierungsbestätigung mit Ihren Buchungsdaten senden. Sie erhalten erneut zeitgerecht in einem separaten Schreiben einen "ZAHLUNGS-LINK" über welchen Sie sicher, einfach und komfortabel Ihren gebuchten Privatkurs belegen können.

Nach Erhalt der Zahlung wird Ihre VORRESERVIERUNG als FIXE-RESERVIERUNG eingebucht und von uns erneut schriftlich bestätigt.

Privatkurse die vor Antritt nicht bezahlt wurden sind keine Fixbuchungen!

Sollte Ihr gebuchter Wunschlehrer aus diversen Gründen (Krankheit, Unfall usw.) in dem von Ihnen gebuchten Zeitraum kurzfristig nicht mehr zur Verfügung stehen können, werden wir Ihnen eine(n) gleichwertige(n) SchneesportlehrerIn zuteilen!

Die aktuellen Stornobedingungen finden Sie auf unserer Website!

## TAGESTOUREN

(Voraussetzung: kontrolliertes Fahren im freien Gelände)

**Treffpunkt:** 08.45 Uhr im Skischulbüro Komperdell 2000m

Tour für 1-2 Personen	450,-
Jede weitere Person	62,-

**Gruppengröße:** Bis maximal 6 Personen.

Inklusive Verschüttetensuchgerät, Lawinenschaufel, Lawinensonde.

### Tourenziele

**Schmugglertour Spissermühle:** Von Serfaus in die Schweiz Längsdurchquerung der Samnaungruppe Rücktransport mit Taxi ca. 110,-  
**Glockspitz (2846 m):** über das schöne Plateau der Blankaseen zur Glockspitze

**Furgler (3007 m):** zu unserem Hausberg auf 3007

**See im Paznauntal:** Über Furglerjoch oder Glockscharte nach See im Paznauntal

**Urgtal:** Über Glockhäuser – Urgjoch ins Urgtal

## SCHNUPPERTOUR

Halbtagestour, für Einsteiger

**Treffpunkt:** 13.00 Uhr im Skischulbüro Komperdell 2000m

Tour für 1-2 Personen	350,-
Jede weitere Person	52,-

**Gruppengröße:** Bis maximal 6 Personen.

Inklusive Verschüttetensuchgerät, Lawinenschaufel, Lawinensonde.

### Ausrüstung für Skitouren

Tourenski oder Splitboard mit Felle, Rucksack, Skibekleidung, Mütze, Handschuhe, Sonnencreme, Schneebrille, Unterhemd zum wechseln.  
**Jause:** Bitte Verpflegung mitnehmen (warme Getränke, belegte Brote...).

Auch bei einer Tour, die von einem Berg- oder Skiführer geleitet wird, bleibt ein Restrisiko für jeden Teilnehmer bestehen!

Täglich auf Anfrage im Skischulbüro möglich.

Finden nur bei geeigneten (Wetter-)Bedingungen statt.

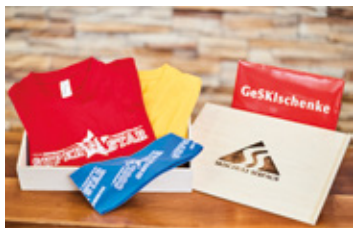
Anmeldungen bzw. Informationen in jedem Skischulbüro.



## Besondere Erlebnisse buchen oder schenken

Machen Sie Ihren Liebsten eine besondere Freude mit den neuen GeSKIschenken der Skischule Serfaus. Diese Erlebnispakete sind direkt im Skischulbüro oder online über unsere Website buchbar. Alle Erlebnispakete erhalten Sie schön verpackt in der roten GeSKIschenke-Kartonhülle.

## GeSKIschenke-Holzbox mit Schiebedeckel



Die GeSKIschenke-Holzbox ist gefertigt aus naturbelassenem Birkenholz. Auf dem Schiebedeckel wurde das Skischullogo eingegraben und eine separate Öffnungsleiste angebracht. Die Innenmaße der Holzbox sind L x B x H = 300 x 210 x 50 mm.

Die GeSKIschenke-Holzbox lässt sich optimal mit Accessoires und Give-Aways der Skischule Serfaus befüllen. Die Holzbox ist separat direkt im Skischulbüro oder online über unsere Website als eigenes Produkt erhältlich.

**GeSKIschenke-Holzbox (unbefüllt)**

9,-



## Cool Kids Spezial

Ihr Kind gestaltet exklusiv gemeinsam mit einem professionellen Schneesportlehrer seinen Tag inkl. dem Schlemmererlebnis im Starrest. Es entscheidet selber, ob es in den Freestylepark gehen will, verschiedene Funsportgeräte ausprobieren möchte oder andere Erlebnisattraktionen wie z.B. den Schneisenfeger, den Serfauser Sauser, die Indoor Spiel- und Kletterwelt PlayIn usw. nutzen möchte.

**TREFFPUNKT:** Bei der roten Fahne direkt vor dem Skischulbüro auf Komperdell 2000 m.

**DAUER:** ca. 5 Stunden inkl. Schlemmererlebnis

**ALLGEMEIN:** Alle gewünschten Angebote sind für diesen Erlebnistag inkludiert.

299,-

## Schneesport-Trilogie

Dieses Angebot beinhaltet drei Ski-Profi-Highlights, aus welchem Sie ein Angebot einlösen können. Wählen Sie einfach aus, ob Sie mit einem professionellen Schneesportlehrer auf Entdeckungstour inklusive kulinarischen Geheimtipps gehen wollen, Ihre eigene Spur in die Powderhänge unserer Berge ziehen oder unterschiedliche Fun-Sport Geräte unter professioneller Anleitung ausprobieren möchten.

**TREFFPUNKT:** Bei der roten Fahne direkt vor dem Skischulbüro auf Komperdell 2000 m.

**DAUER:** ca. 5 Stunden

399,-

## Ski-Kulinarik-Expedition

Erleben Sie einen Tag lang mit einem eigens für Sie reservierten Schneesportlehrer die Gesamtausdehnung des Skigebietes in Serfaus und genießen Sie auf Ihrer Tour kulinarische Highlights in den von uns ausgewählten Genussstationen.

**TREFFPUNKT:** Bei der roten Fahne direkt vor dem Skischulbüro auf Komperdell 2000 m.

**DAUER:** ca. 5 Stunden inkl. Kulinarikerlebnis

499,-

Alle Highlights sind schön verpackt als Gutschein in der GeSKIschenke-Kartonhülle direkt im Skischulbüro oder auf dem Postweg erhältlich! Sollte es mal schnell gehen müssen, so erhalten Sie über unsere Website alle Highlights auch als Print@Home Gutschein, welchen Sie direkt zu Hause ausdrucken können.

Vorreservierung per E-Mail, telefonisch unter +43(0)5476/6268 oder persönlich direkt in einem unserer Skischulbüros unbedingt erforderlich!



Bei den Gruppenkursen und bei den Alternativsportkursen gilt eine Mindestteilnehmerzahl von 4 Personen! Bei weniger als 4 Personen ist eine Gruppenzusammenlegung möglich! Am Samstag finden keine Gruppenkurse statt! Privatkurse sind täglich auf Anfrage möglich! Weiters bieten wir Ihnen Sonderarrangements bei kleinerer Personenzahl an!

Für Unfälle beim Unterricht wird nicht gehaftet. Gelöste Kurskarten werden nur bei Unfall oder Krankheit mit ärztlichem Attest zurückgenommen, es wird nur der Differenzbetrag rückerstattet.

Skischulkarten sind nicht übertragbar und nicht genützte Tage verfallen. Bei Nichtinbetriebnahmen von Aufstiegshilfen, aus welchen Gründen auch immer, erfolgt keine Rückerstattung. Veranstaltungen wie z.B. Siegerehrung, Animation usw. zählen zum regulären Skiunterricht und können während der Unterrichtszeiten stattfinden! Bei weniger als 4 Personen ist eine Gruppenzusammenlegung möglich!

Weitere Informationen finden Sie unter [www.skischule-serfaus.com](http://www.skischule-serfaus.com)  
Sämtliche Preise in € (EURO) – Änderungen und Irrtümer vorbehalten!



Bildnachweis: Christian Waldegger  
Grafik: mountain-management.com, Lochau



## SKISCHULE SERFAUS

Dorfbahnstraße 79  
6534 Serfaus  
Österreich  
Tel. +43 (0) 5476/62 68  
Fax +43 (0) 5476/62 68-15  
info@skischule-serfaus.com  
[www.skischule-serfaus.com](http://www.skischule-serfaus.com)



## STICHER



WERBETEXTILIEN FÜR BERUF UND FREIZEIT



**Schöffel**

Ich bin raus.



**Schöffel Athlet Benni Raich**

2x Olympiasieger, 3x Weltmeister

Herren

## **SKI JACKET PONTRESINA**

| Hohe Multi-Funktionalität durch 2-Lagen VENTURI Bekleidung

| Höchste Bewegungsfreiheit durch 4-Wege-Stretch

| Wasserdicht, 20.000 mm Wassersäule

| Abnehmbare Kapuze und abnehmbarer Schneefang